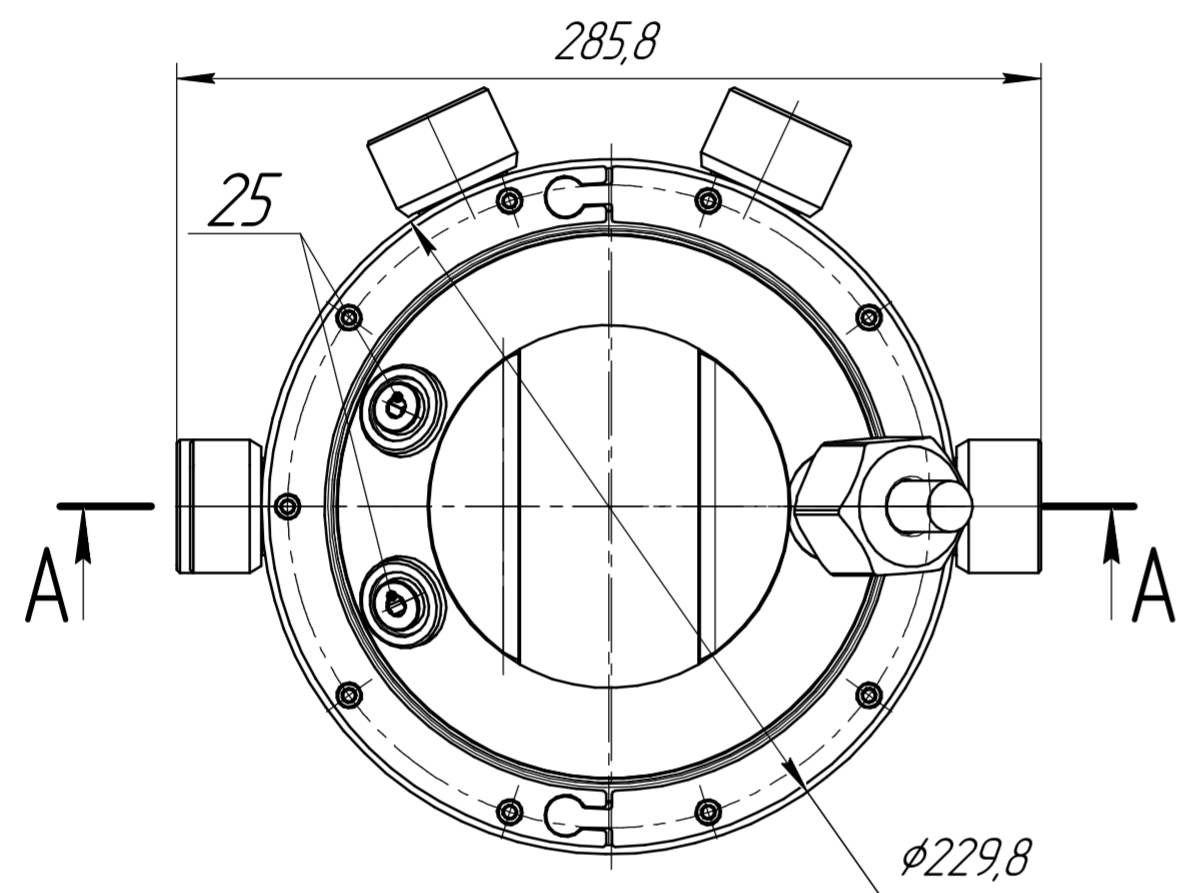
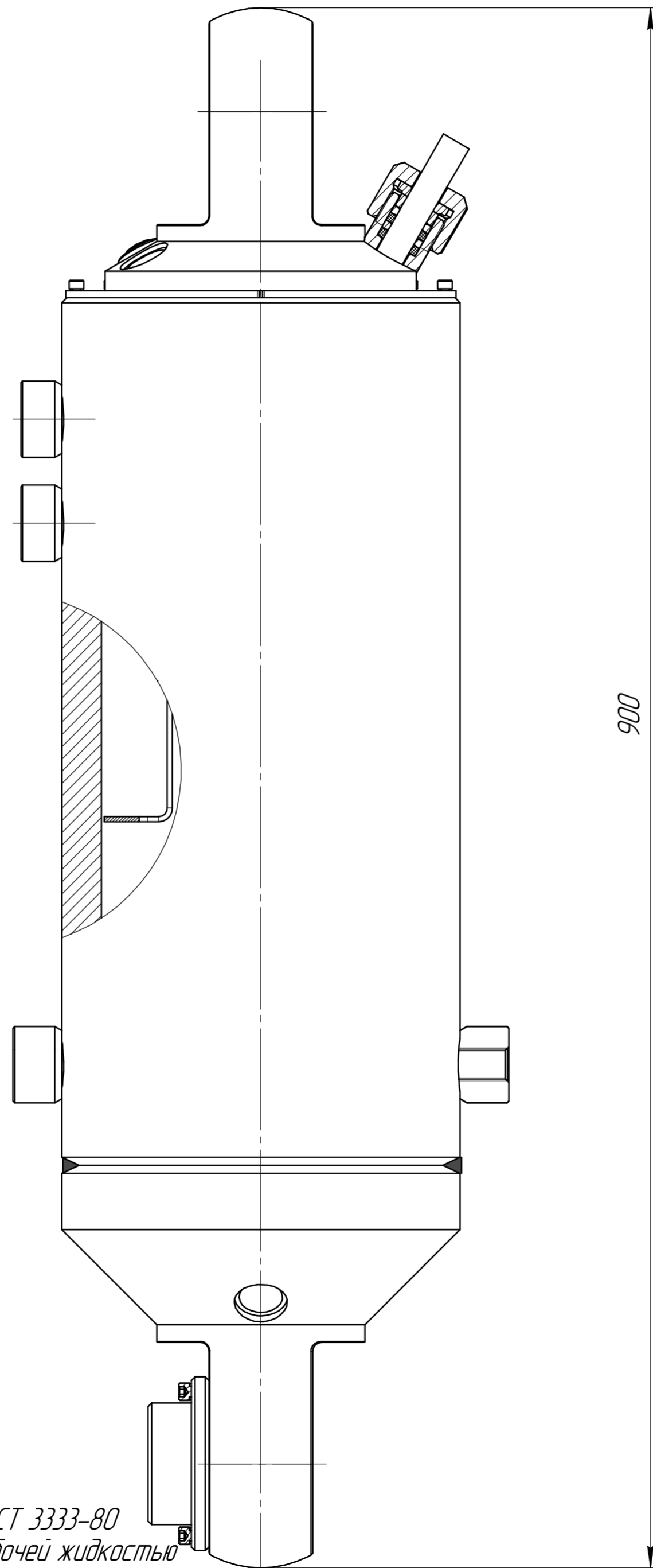


Перв. примен.  
Справ. №  
Подп. и дата  
Инд. № дробл.  
Взам. инв. №  
Подп. и дата  
Инд. № подл.



A-A



(1:2,5)



1. Размеры для справок
2. Требования к электромонтажу по ГОСТ В 23584-79
3. Электрический монтаж вести по схеме электрической принципиальной
4. Сборку резьбовых гидравлических соединений производить на графитной смазке ГОСТ 3333-80
5. Перед сборкой все уплотнительные кольца и сопрягаемые поверхности смазать рабочей жидкостью
6. Остальные ТТ по ОСТ 4 ГО.070.015.

				9204 7015.304 117.00 СБ				
Изм.	Лист	№ докум.	Подп.	Дата	Глубоководный вертлюг Сборочный чертёж	Лит.	Масса	Масштаб
Разраб.	Афанасьев А.А.					117,04	1:2,5	
Пров.	Михайлов Д.И.				Лист	Листов	1	
Т.контр.	Кравец А.П.							
Н.контр.	Литовко С.С.							
Утв.	Григорчук А.В.				Копировал _____ Формат А2			