

9204 7015.30112.130

Перв. примен.

Справ. №

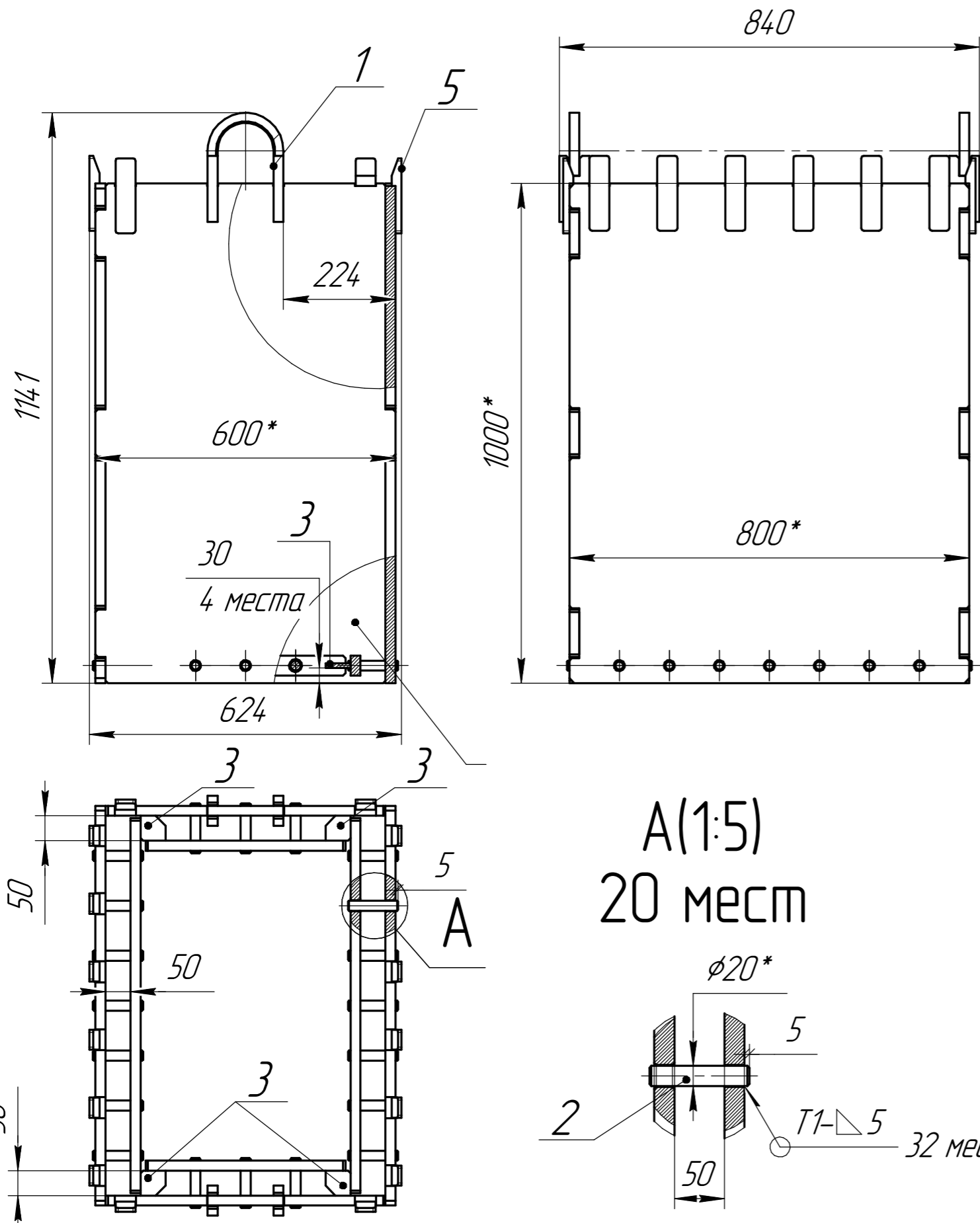
Подп. и дата

Изм. № дробл.

Взам. изв. №

Подп. и дата

Изм. № подл.



- 1 \*Размеры для справок
- 2 Общие допуски по ГОСТ 30893.1: H14, h14±IT14/2.
- 3 Сварка ручная дуговая по ГОСТ 5264-80 по месту прилегания деталей с разделкой кромок
- 4 Острые кромки притупить.

Формат	Зона	Поз.	Обозначение	Наименование	Кол.	Примечание
				Сборочные единицы		
		1	9204 7015.301568.130	Кронштейн	2	
				Детали		
		2	9204 7015.715111.130	Вварной штырь	20	
Б4		3	9204 7015.74 1111.130	Ребро жесткости	4	0,18 кг
				Лист 10,00x1200,00x4000,00 ГОСТ 10885-85 (СтЗсп+12X18H10T)		
				50 x 50 S = 10 мм		
		4	9204 7015.74 1234.130	Стенка боковая	2	
			-01	Стенка верхняя	2	
			-02	Вварная планка №1	2	
			-03	Вварная планка №2	2	
		5	9204 7015.74 2211.140	Зуб	16	

9204 7015.30112.130

Драга  
прямоугольная

Лит.	Масса	Масштаб
	459,07	1:10
Лист	Листов 1	

Изм. Лист	№ докум.	Подп.	Дата
Разраб.	Афанасьев А.А.		
Пров.	Михайлов Д.И.		
Т.контр.	Литовко С.С.		
Н.контр.	Кравец А.П.		
Утв.	Григорчук А.В.		



Копировал

Формат А3